

Références : <https://www.navoti-shop.com/blog/syndrome-micro-ondes-b122.html>

Syndrome des micro-ondes

Le Syndrome des Micro-ondes : dossier scientifique

source : [Robins des toits](#) / [Next-up.org](#) /

L'interaction des CEM (champs électromagnétiques) des HyperFréquences (micro-ondes) avec le métabolisme bioélectromagnétique humain génère le syndrome dit des micro-ondes ou syndrome des HyperFréquences.

Le syndrome des micro-ondes est caractérisé par des mécanismes et des effets en phase d'alarme et de résistance :

1er cas, la phase d'alarme : Le cerveau soumis à une stimulation ponctuelle de rayonnements électromagnétiques artificiels de type micro-ondes déclenche des réactions spécifiques de l'organisme impliquant des réponses neuronales, neuroendocrines, métaboliques et comportementales.

A - Ces réponses se classent dans le schéma général d'adaptation au stress d'un individu, ceci de manière plus ou moins adaptée.

B - La prise en charge de l'élément stressant (l'irradiation) se réalise par :

- le Système Nerveux Central (SNC),
- le Système Nerveux Périphérique (SNP),
- le Système Endocrinien (SE).

Ces réponses se divisent en 3 stades :

1. Réception du stressant par les organes sensoriels et leurs innervations afférentes.
2. Programmation de la réaction au stress au niveau du cortex et du Système Limbique (SL) (amygdale, bulbe olfactif, hippocampe, septum, corps mamillaire...). le couple Cortex/SL est un système d'analyse comparative utilisant comme banque de données des "souvenirs" issus d'expériences. Ainsi, le cerveau compare la situation nouvelle à des expériences passées afin d'élaborer une réponse adaptée.

3. Déclenchement de la réponse de l'organisme via l'amygdale et l'hippocampe qui agissent sur l'hypothalamus et la formation réticulée du tronc cérébral afin d'activer le Système Nerveux Végétatif (SNV) et le SE (glandes surrénales). L'amplitude de l'alarme est régulée par le Système Limbique (SL).

2ème cas, la phase de résistance : Suite à la phase d'alarme, si l'exposition à l'élément stresser persiste même à faibles doses (ex : irradiation par les antennes relais) ou devient chronique (ex : irradiation d'un utilisateurs en addiction au téléphone mobile qui ne respecte pas l'autorégulation du corps par rapport à l'indice DAS de son mobile), il résulte que l'hypothalamus, etc ... vont analyser ces stress constants et activer la sécrétion des diverses hormones, ...

Malheureusement, en règle générale l'humain soumis exposé à ce type de rayonnements artificiels ne possède pas dans son "répertoire cognitif" de stratégie préétablie pour se défendre efficacement contre ce type d'agression, donc la stimulation hypothalamique entraîne une réponse générale stéréotypée inappropriée à ce type d'agression, ... ce qui souvent en accroît l'impact négatif, ([affaire du collègue de Chabeuil, France](#)).

- **Concernant le métabolisme de certaines personnes** cela va bien "se passer " temporairement pendant une période pouvant atteindre quelques jours à plusieurs décennies, néanmoins leurs capital santé est tout de même rapidement hypothéqué. Des pathologies "habituelles" apparaissant vers le troisième âge, risquent d'apparaître précocement telle que la maladie d 'Alzheimer.

- **Concernant le métabolisme de toutes les personnes en états de faiblesses** (malades, âgées), foetus, bébés, etc ..., il se produit un épuisement rapide et une dérégulation de tous les systèmes nerveux et endocrinien, donc de l'ensemble du système immunitaire. L'organisme étant "dépassé", l'épuisement est atteint, de plus cet état est un terrain favorable à des sécrétions élevées en glucocorticoïdes qui ont un effet supprimeur sur l'immunité, ...

Ceci va favoriser (être co-promoteur) et déclencher l'apparition d'un certains nombres de pathologies connues, c'est l'aboutissement de ce mécanisme que l'on appelle le syndrome des micro-ondes.

Pathologies courantes résultantes du syndrome des micro-ondes

(liste non exhaustive) :

- Syndrome dystonique cardiovasculaire : bradycardie, tachycardie, hyper/hypotension, athérosclérose ...
- Syndrome diencephalique chronique : somnolence, insomnie, difficultés de concentration, vertiges, troubles sensoriels, pertes de concentration, fatigue chronique.
- Syndrome asthénique chronique : fatigabilité, nausées, céphalées, anorexie, irritabilité, stress, dépression, suicide.
- Pathologies cancéreuses : leucémies, glutathion et mélanome, cancers du sein, ... (dossier InVS)
- Pathologies dermatologiques : éruptions cutanées diverses, dermatites, dermatoses, eczéma, psoriasis ...
- Pathologies dopaminergiques : parkinson, les jambes sans repos, perte de sensibilité des 4 membres, bras serrés au réveil, crampes dans les membres, ...
- Pathologies immunitaires: modification de la formule sanguine (taux élevé de lymphocytes), etc ...
- Symptôme d'hypersensibilité : préalablement attribué à une perturbation psychologique !
- Pathologie pré et post-natale : forte prématurité (souvent avant ou vers l'âge gestationnel), foetopathies "toxiques", fausses couches, retard de croissance, biométriques, modification du génotype, puis modification pubertaires (dont baisse QI associé à l'ouverture de la BHE).
- Pathologie procréative : Diminution drastique du sperme (infertilité)...
- Pathologie hypogonadisme : Hormone testostérone, Diminution drastique de la libido.
- Pathologie cerveau : Tumeurs, Ouverture de la BHE (Barrière Hémato Encéphalique), perturbation de l'électroencéphalogramme, ...
- Pathologies courantes : perturbations auditives, visuelles, saignements de nez, commissures des lèvres blessées, saignements de gencives, fibromyalgie, allergies, asthme, névralgies dentaires, etc ...
- Pathologies psychiques : indifférence, introversion, passivité, résignation, dépression et anorexie mentale, ... suicide, ... et activité cérébrale (contrôle comportemental).
- Troubles du comportement (socio-professionnel) : irritabilité, inconfort, et ... risque d'accident accru, stress, dépression, suicide.

Explication du Dr Pierre Le Ruz (*) des effets cumulatifs des champs électromagnétiques (CEM) pulsés et des pathologies associées.

Extrait du [reportage - France 3 sur les dangers de la téléphonie mobile : 'Enquête Ouest' du 11/04/2006](#)

(*) **Pierre Le Ruz**, docteur en physique et en physiologie animale, directeur scientifique du CRIIREM (Centre de Recherche et d'Information Indépendantes sur les Rayonnements électromagnétiques), expert accrédité par le Parlement Européen et Consultant du Conseil de l'Europe.

[Article de Next-Up sur les irradiations des ondes électromagnétiques](#)

> **Dossier intégral :**

<http://next-up.org/pdf/LeSyndromedesMicroOndesVersion012007Fr.pdf>

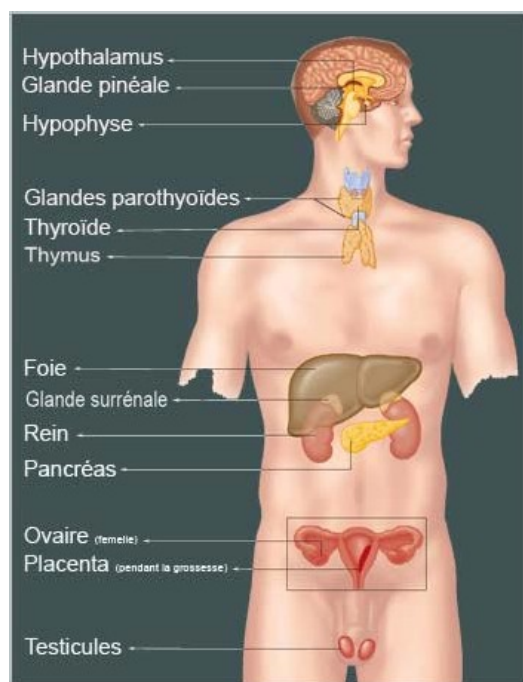


Schéma réalisé par Next-up (www.next-up.org)

Voir également :

- Conférence du **Professeur Pierre Le Ruz** : [Téléphonie mobile et Santé - 24/06/2006](#) donnée lors de l'assemblée générale de l'Association Belge Teslabel du 24/06/2006.

- [Syndrome des Micro-Ondes : Nouveaux aspects d'une Etude espagnole - Oberfeld G. et al. 2004](#)

- [Le Syndrome des Micro-ondes : une étude préliminaire en Espagne - Navarro EA et al. 2003](#)